

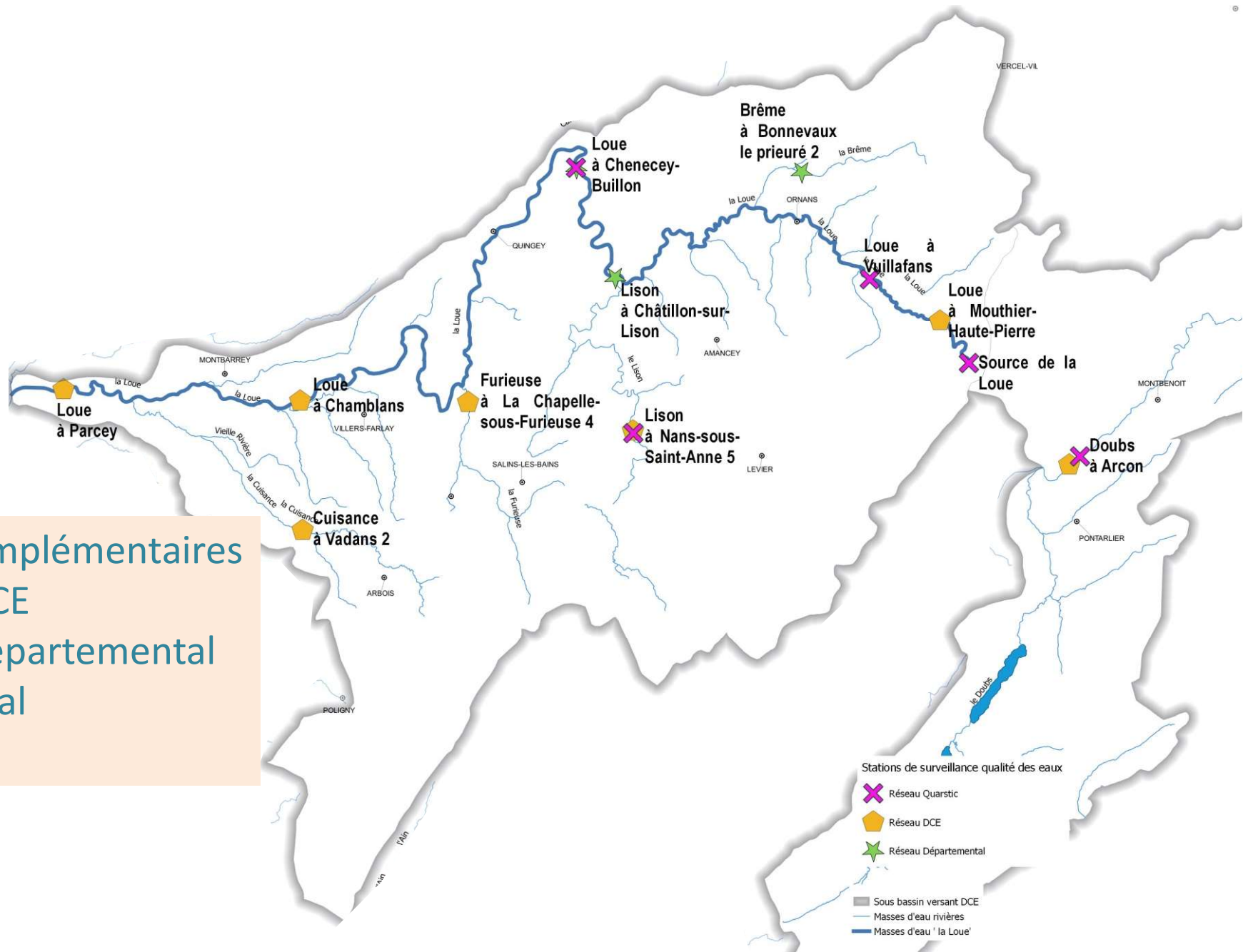
# SAGE Haut-Doubs Haute-Loue

Bureau de CLE du 8 mars 2022

---

## Concentrations en nitrates et phosphates dans les eaux superficielles

# Réseaux de surveillance de la qualité des eaux superficielles BV Loue

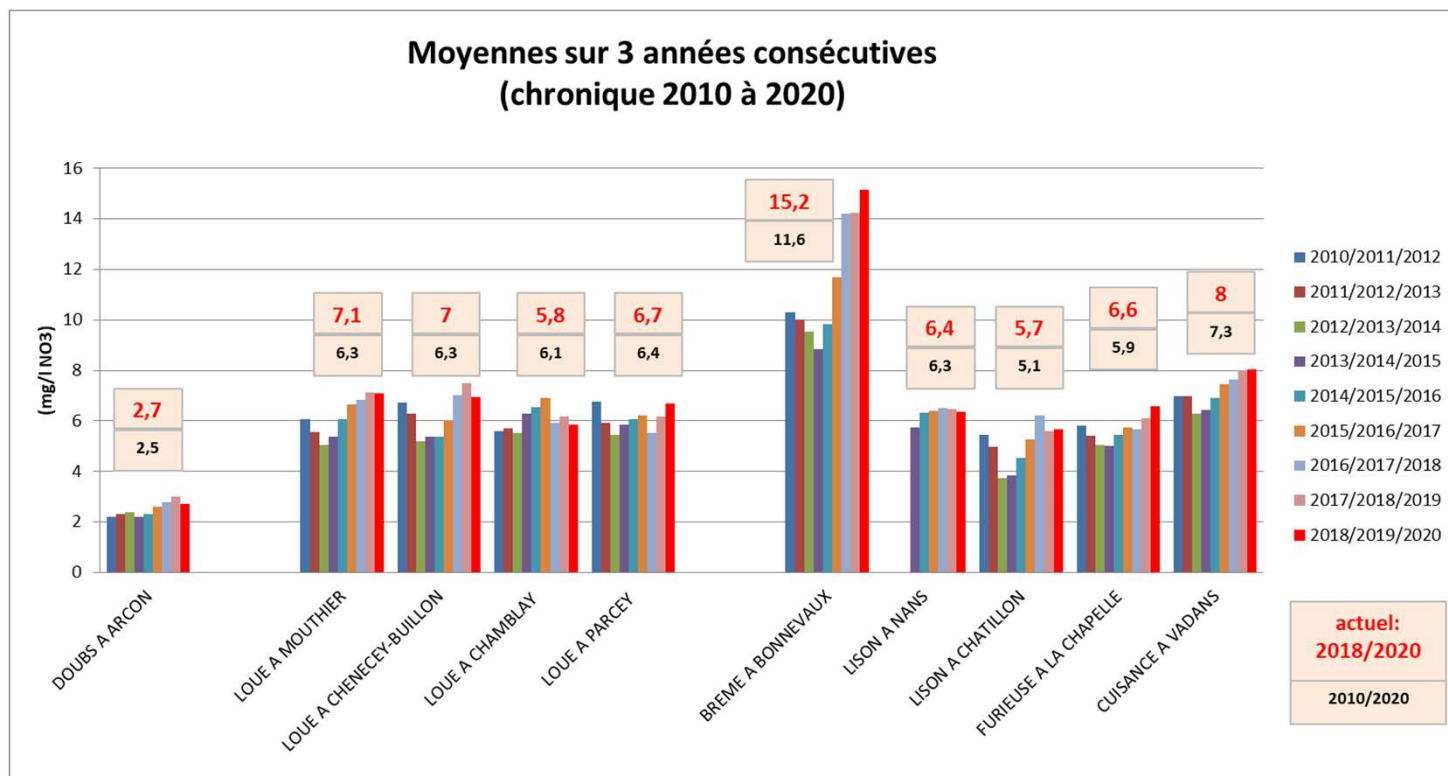


## 3 réseaux complémentaires

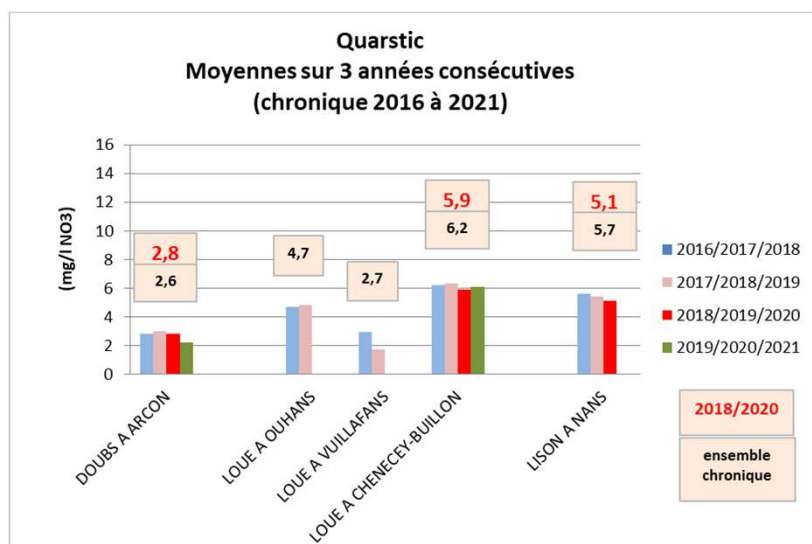
- Réseau DCE
- Réseau départemental patrimonial
- Quarstic

# Concentrations en nitrates (NO<sub>3</sub>)

## Moyennes interannuelles



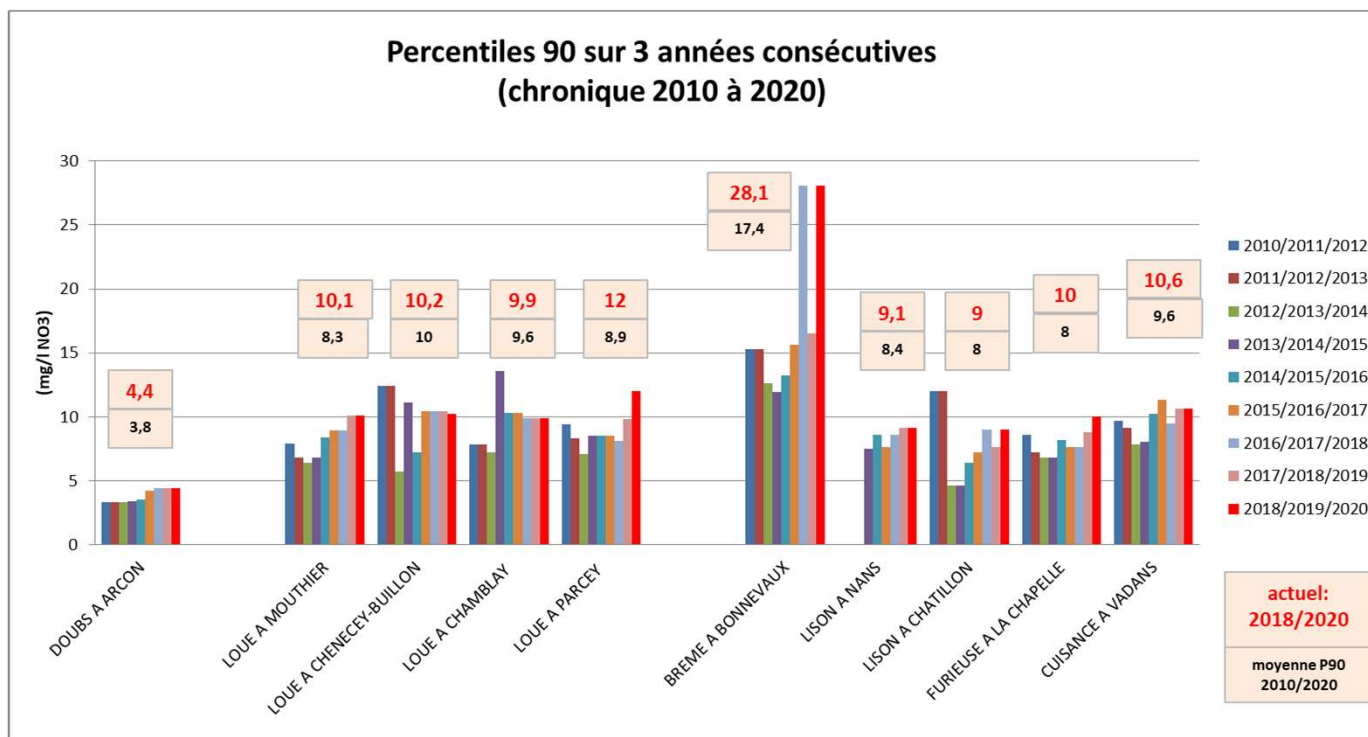
- Moyennes actuelles comprises entre 2,7 (Doubs) et 15,2 mg/l (Brème)
- Loue: 6 à 7 mg/l ; évolution longitudinale globalement peu marquée
- Augmentation temporelle très marquée sur la Brème , plus atténuée sur la Loue à Mouthiers et Chenecey , Cuisance, Furieuse, Lison aval
- Teneurs actuelles globalement proches ou plus élevées que la moyenne interannuelle de l'ensemble de la chronique



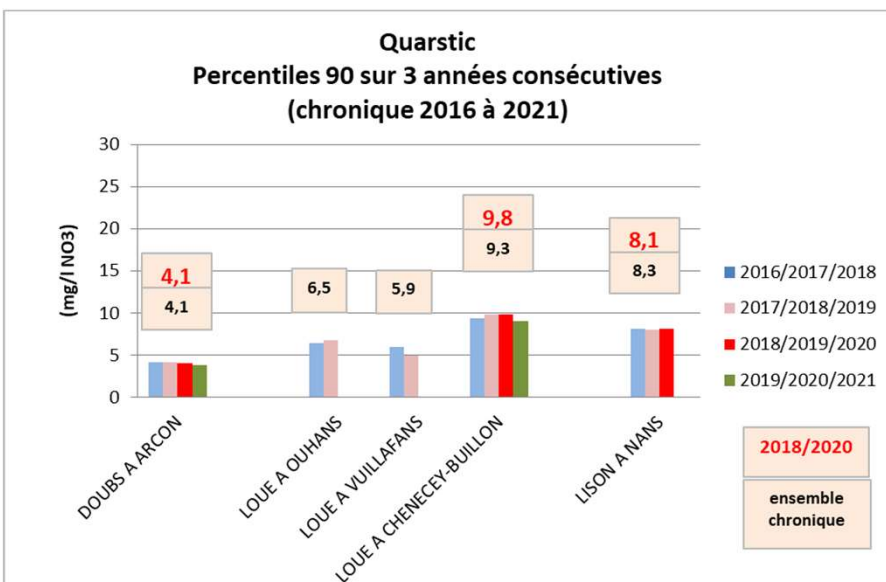
- Moyennes comprises entre 2,8 (Doubs) et 5,9 mg/l (Chenecey).
- Teneurs assez proches des réseaux ponctuels

# Concentrations en nitrates (NO3)

## Percentiles 90



- P90 actuels compris entre 4,4 (Doubs) et 28,1 mg/l (Brème)
- Loue: 10 à 12 mg/l, avec un max récent à Parcey
- Evolution temporelle plus fluctuante selon les années et les stations – tendance à l’augmentation sur la Loue amont
- Teneurs actuelles légèrement plus élevées que la moyenne interannuelle des P90

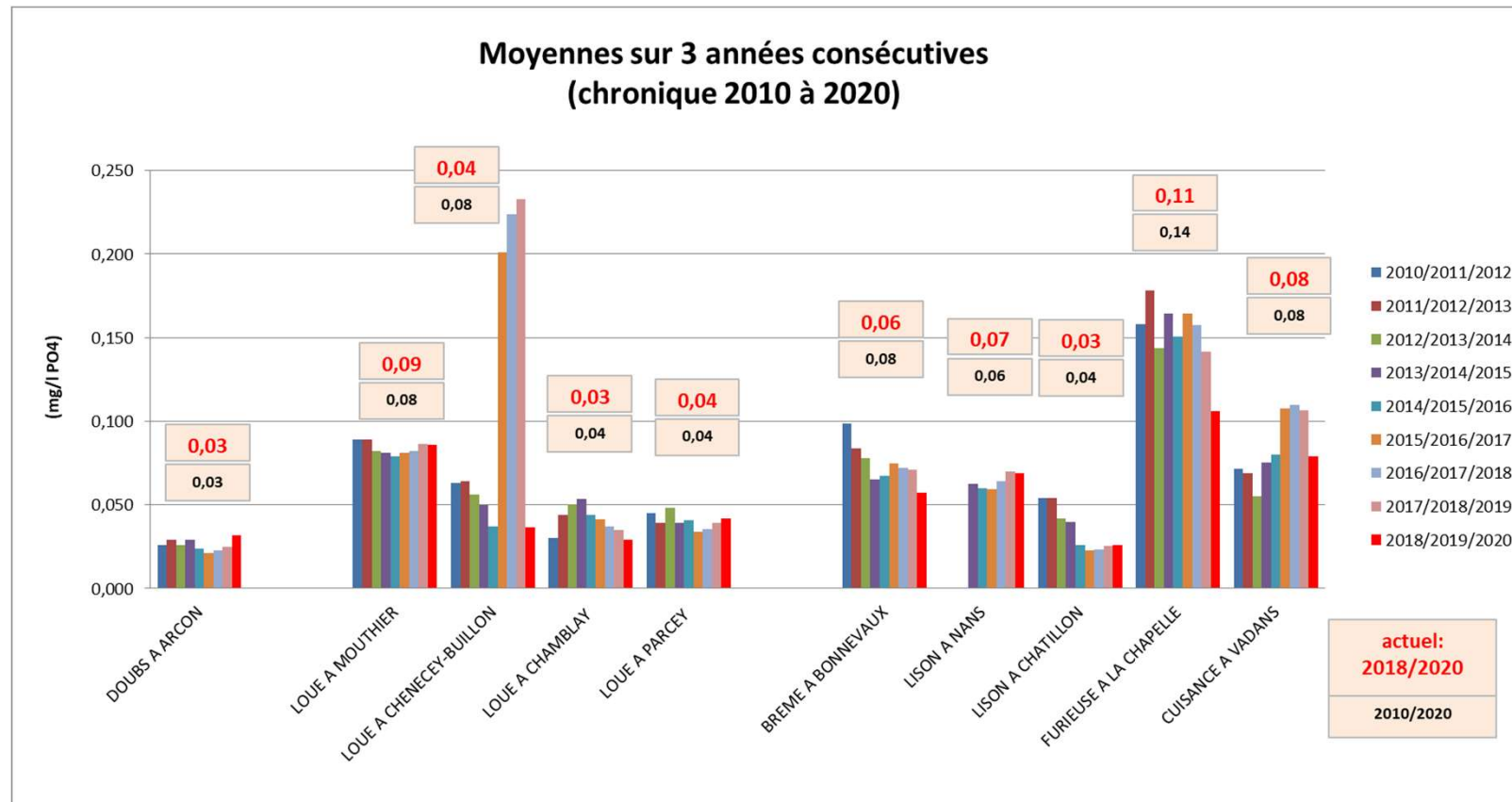


- P90 actuels compris entre 4,1 (Doubs) et 9,8 mg/l (Chenecey)
- Teneurs assez proches des réseaux ponctuels



# Concentrations en phosphates (PO4)

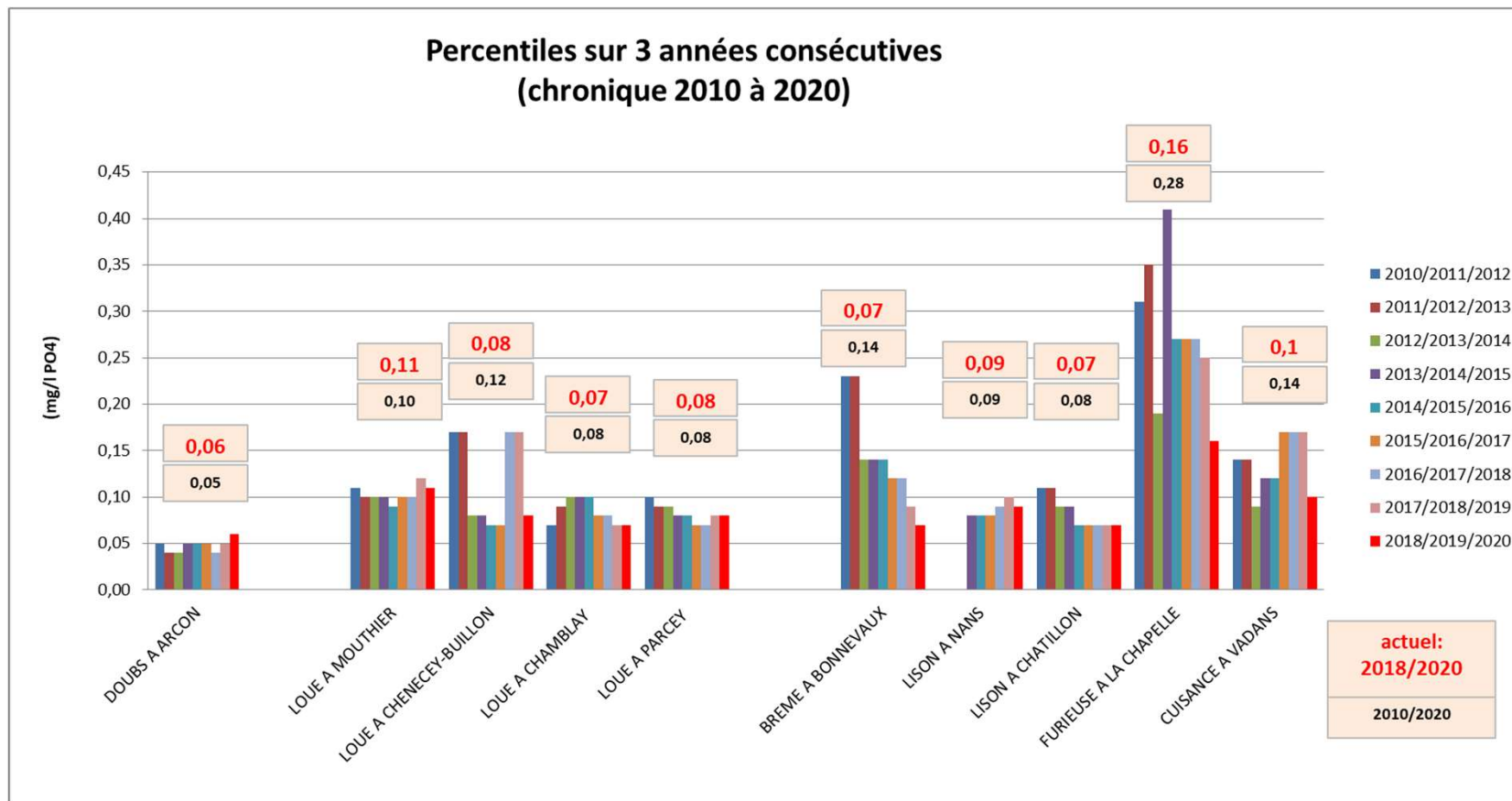
## Moyennes interannuelles



- Moyennes actuelles comprises entre 0,03 (Doubs; Loue à Chamblay et Lison aval) et 0,11 mg/l (Furieuse)
- Loue: 0,03 à 0,09 mg/l ; maximum actuel relevé en amont
- Evolution temporelle variable selon les stations
- Teneurs actuelles globalement proches de la moyenne interannuelle de l'ensemble de la chronique

# Concentrations en phosphates (PO4)

## Percentiles 90



- P90 actuels compris entre 0,06 (Doubs) et 0,16 mg/l (Furieuse)
- Loue: 0,07 à 0,11 mg/l ; maximum actuel relevé en amont
- Dépassement de 0,1 mg/l sur la Loue à Mouthiers et la Furieuse
- Evolution temporelle variable selon les stations

# Synthèse des teneurs actuelles sur réseaux DCE et départemental patrimonial (2018/2020)



Dans l'attente données Quarstic

	Nitrates		Phosphates	
	Concentrations moyennes interannuelles (mg/l NO3)	P90 (mg/l NO3)	Concentrations moyennes interannuelles (mg/l PO4)	P90 (mg/l PO4)
Affluents Haute Loue (Brème)	15,2	28,1	0,06	0,07
Haut Doubs	2,7	4,4	0,03	0,06
Haute Loue / Lison	5,7 à 7,1	9 à 10,2	0,03 à 0,09	0,07 à 0,11
Basse Loue	5,8 à 6,7	9,9 à 12	0,03 à 0,04	0,07 à 0,08
Affluents Basse Loue (Furieuse, Cuisance)	6,6 à 8	10 à 10,6	0,08 à 0,11	0,1 à 0,16